



GIGANTES GENÉTICOS

En sus 50 años de existencia, Select Sires ha demostrado el dominio genético que ha tenido en la industria de la Inseminación Artificial. Un claro ejemplo de ello, es el impacto que han tenido en las diferentes razas sus toros comercializados. Hablamos de toros cuya descendencia ha deslumbrado en las pistas de juzgamiento de todo el mundo o con producciones de leche y sólidos impactantes, toros líderes en GTPI, toros que han cambiado de forma positiva la historia de las razas, a través de sus hijas y muy especialmente de sus hijos.

En esta edición, hemos querido destacar algunos de los GIGANTES GENÉTICOS que han impactado las razas Holstein y Jersey.

Estos son nuestros elegidos:

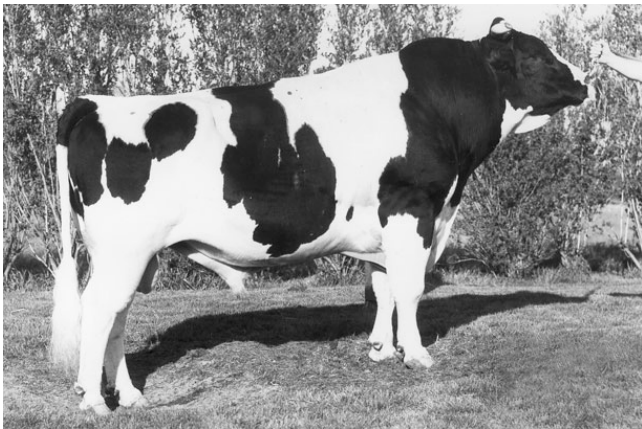
7HO91 Fond Matt

Fond Matt se usó intensamente en los años sesenta y en los principios de los setenta. Su popularidad se vio potencializada por su hija Kanza Matt Tippy (3E-96) quien fue All-American Aged Cow en 1971. Mejorador de estatura y conformación de ubre, FondMatt fue en su momento +2.33 en tipo con 2.036 hijas clasificadas, convirtiéndose en el toro más alto en tipo con ese número de hijas. Su influencia en la raza fue más marcada por la descendencia de sus hijas, incluyendo a Straight Pine Fond Matt Horny 2E-91 (madre de Straight Pine Elevation Pete), Walkway Matt Mamie (madre de Walkway Chief Mark), Curtmaid Matt Camilla 3E-95 (madre de Iona-Farm Camero), Jan-Com Fond Matt Matilda 4E-97, Quitcove Matt Cinderella 4E-95, Mity-Fine MattMisty 2E-96, Hillranch Fond Matt Jean 3E-96.

Por otra parte, uno de sus hijos Kanza Matt Tony fue el padre de la famosa A Brookview Tony Charity EX-CAN EX -97-5YR-USA DOM 13*All-Canadian 1982, 1983, 1984, 1985, 1987 All-American 1982, 1984, 1985, 1987.

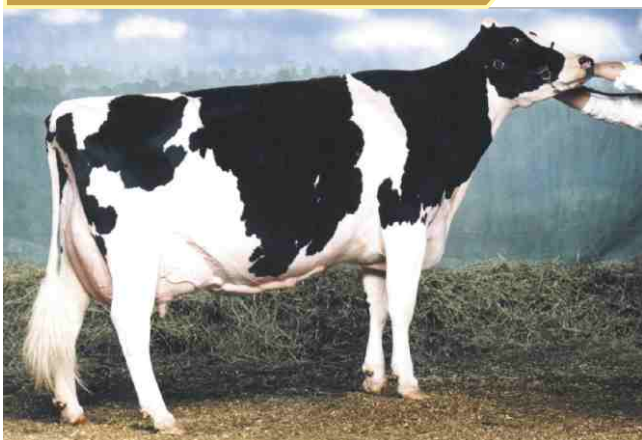
7HO58 Elevation

Fue el mejor toro para corregir ubres en los años 60 y aún hoy en día su prueba es positiva en sistema mamario. Su legado en ubres está a través de sus hijos Tony y Tradition. Las hijas de Elevation se caracterizan por un tipo uniforme, altas producciones, buenas ubres, patas y pezuñas excelentes, todo esto conjugado con fortaleza lechera. El impacto que tuvo este toro en la raza es indescriptible, pues su prueba en tipo y producción estuvo muy por encima de sus



contemporáneos. Este toro tiene más hijas excelentes que cualquier otro toro en la raza. En Colombia produjo 40 hijas con clasificación excelente, la vaca con la clasificación más alta en la historia: Ruann Elevation Cap EX- 96. Los hijos de Elevation más sobresalientes fueron Starbuck (padre de Aerostar), Clinton Camp Majesty (abuelo materno de Aerostar), Tradition (padre de Leadman), Mars Tony, Hilltopper Elevation Warden, Pete, Elevation Mars y Sexation.

7HO1897 Blackstar



*Stookey Elm Park Blackrose-ET EX-96-3E-USA GMD DOM 7 *
(Madre de Red Marker, Kite y Encounter)*

Es uno de los toros que necesitan un capítulo aparte por su consistente influencia en la raza Holstein para hacer que las vacas duren más. Tiene una habilidad paterna dominante para transmitir animales negros y sedosos, altos volúmenes de producción, hombros refinados, carácter lechero, textura de ubre, ancas bajas, longevidad, fertilidad, vida productiva, bajo conteo de células somáticas y excelentes patas y pezuñas. Entre los hijos más destacados están Emory, Integrity, Duster, Patron, Marconi, Comestar Leader, Redstar, Johnson, Juror, y Rose Baum Taboo, padre de Ensenada Taboo

Planet. Hijas de Blackstar son las madres de Lord Lilly, Redmarker, Kite, Fortune, Emerson, Stormatic, Outside, Lee, Leduc y Mtoto. Entre las hijas relevantes de Blackstar están Stookey Elm Park Blackrose-ET EX-96-3E-USA GMD DOM 7, MarwellBstar E Raven-ET 3E-95-GMD-DOM (madre de Rhyme), Wa-Del RcBlackstar Martha 2E-EX-93-GMD-DOM (madre de Emerson), Comentar L OR Black VG-87-CAN (madre de Outside y Leduc).

7HO543 Bell

Ejerció una gran influencia mundial. Las hijas de Bell eran pequeñas, pero generaban notables producciones a partir de ubres sólidas, con estupendas patas y pezuñas que les permitían durar mucho tiempo en los hatos. Por ello se convirtió en el favorito de las explotaciones lecheras comerciales. Hace 20 años, su influencia era tan alta que el nombre de Bell era sinónimo de consanguinidad. En el mundo había tantos hijos y nietos disponibles que legítimamente preocupaba por la consanguinidad. Mtoto, Durham y Jocko Besne son 3 famosos reproductores descendientes de Bell los cuales aseguraron que nadie en el mundo dejara de tener sangre Bell en sus venas.

7HO980 Chief Mark

Este toro fue un excelente trasmisor de volúmenes de leche grasa y proteína y un sobresaliente mejorador de fertilidad. Sus hijas se caracterizan por sus impresionantes estructuras, costillas abiertas y excelente temperamento lechero. La forma y las texturas de las ubres son de lo mejor que la raza ofrece y esto diferenció a Chief Mark. Más de 200 hijas de Mark han superado los 18.000 kilos en 305 días, pues su habilidad para mejorar ubres fue grandiosa. Muchas superaron los 22.000 y tres los



*Snow-N Dense Dellia 2E-EX-95-GMD
(Madre de Durham, Derry, Dundee, Empire y Denver)*

27.000 kilos en 305 días, valiendo la pena mencionar la famosa Gold-en-Oaks Mark Prudence 3E-EX-95-GMD, que produjo 28.627 kilos en 305 días. También está la gran Ked Mark Justine VG-88, madre de Ked Juror, que produjo en vida 146.818 kilos de leche. Algunos de sus hijos más famosos son: Converse, Highlight, Roebuck, Skychief, Chesapeake y Grand. No obstante, el aporte de Chief Mark a la raza es más importante a través de sus hijas, que se convierten en vacas muy longevas, productoras de leche y ganadoras de exposiciones. Son hijas de Mark las madres de Juror, Formation, Slocum, Integrity, Herod, Bestow y del gran Durham. Sus hijas más destacadas son: Snow-N Dense Dellia 2E-EX-95-GMD, Robthom Ivory Mark 2E-EX-94-GMD (madre de Integrity), Markwell Mark Elite 4E-EX-92, Eastview Marka Bell Mattie G EX-90-GMD, Miss Mark Maui 2E-EX-95-GMD (madre de Mr. Montana) y Heenkenseen Mark Hillary 2E-EX-94-GMD.

7H5157 Durham

Considerado como el toro más completo de su generación. Fue un semental dominante que produjo vacas bien balanceadas, estilizadas y longevas. Un buen indicativo del gran patrón de tipo con estructuras angulares y definidas, magníficas patas y pezuñas y hermosas ubres de calidad. Fue Premier Sire del World Dairy Expo en Madison en el 2003-04-05-06 y 07.



*Scientific Debutante Rae-ET
Gran Campeona Reservada WDE 2005*

El legado de Durham es un importante grupo de hijos especialistas en tipo como Damion, Mr Sam, Pontiac y Fortune y sus hijas que sin duda alguna impactaron las pistas del mundo y se convirtieron en madres de importantes padres de toros como es el caso de Atlantic, Advent, Braxton y Atwood, toro que ha encabezado las pruebas de tipo en los últimos años.

7H07872 Advent-Red



Cherry Kreek Beulah Red-ET, Gran Campeona WDE 2008

Cuando se trata de conformación, ningún otro toro estampó su sello como él lo hizo en la raza Holstein Roja. Esto lo convirtió en uno de los toros más usados para concursos y conformación. Desde hace muchos años, en Madison, sus hijas han dominado las competencias de novillas y vacas. Toro progenitor 2009-2010-2011-2012-2013 y 2014 de la WDE.

7H06417 OMan

Considerado uno de los más importantes padres de toros de los últimos tiempos por las superiores características funcionales que esta línea sanguínea ofrece y que requiere la genética moderna: Leche, sólidos, tamaño corporal, extraordinarios índices para fertilidad e índices de salud y longevidad. Durante los años 2009 y 2010, los genes de OMan dominaron la lista mundial de padres de toros, entre ellos Man OMan, Garret, Bronco y Bogart, que sobresalió no solo por su pedigrí, sino también por sus sorprendentes cifras de conformación que lo diferenciaron de su padre.

7H08081 Planet

Este hijo de Taboo en la vaca Plushanski Amel Patty-ET (EX-93-3E-EX-MS-GMD-DOM), ha impactado positivamente la rentabilidad de las explotaciones lecheras en el mundo gracias a la eficiencia de sus hijas para producir mucha leche, pero con tamaños moderados, buenas ubres y excelentes índices de salud. La longevidad de Planet le ha permitido vender más de un millón de dosis en el mundo. Hoy se están probando en las diferentes centrales de inseminación una cantidad antes inimaginable de hijos de él, lo cual constituye un

record histórico como fuente de dominancia genética. Muchos de sus hijos, como Observer y Bookem, también han encabezado las listas del GTPI y están siendo usados como futuros padres de toros.

7JE159 Sooner

Sooner marca el renacimiento de la raza Jersey en producción de leche. Fue el toro más trascendental, junto con su hijo 7JE254 Mason Sooner Berretta para la productividad de la raza. Lideró la raza en PTA Leche durante 6 sumarios en los años 90. Sooner transformó la altura y la amplitud de la ubre trasera de la raza Jersey, encabezando esta característica durante 12 sumarios. Una de sus mejores hijas fue Boomer Belle EX-93, madre de 7JE356 Lester Sambo, uno de los toros líderes en tipo de la raza Jersey. Sooner produjo muchas de las vacas que más impactaron la raza Jersey en tipo y producción.

7JE254 Berretta



Mucha producción de leche, proteína con buenas ubres. Berretta cambió la forma de medir la eficiencia en la raza Jersey. Corrigió el balance entre grasa y proteína que tenía la raza, debido a la influencia que tuvo de su madre OSB E Settler Shadow Maggie E-95%, una de las vacas con más producción de proteína en su época. Berretta se ubicó en el puesto #1 del JPI durante 13 sumarios, será recordado por sus hijas de talla media con extraordinarios sistemas mamarios y mucha angularidad. Sus hijas impactaron los shows y los listados de producción en todo el mundo.

7JE535 Jace

El toro más completo que Select Sires ha comercializado. Vacas de mucha producción, con altos compuestos, rasgos de salud de hato y fenotipo funcional.



Posiblemente este es uno de los toros que más fortaleza lechera le aportó a la raza Jersey. Hoy en día, muchos de los mejores toros en diferentes centros de inseminación artificial son nietos maternos de Jace, pues la habilidad materna que este toro transmite es increíble. Su hijo más importante es 7JE1000 Richies Jace Tbone A364. Jace fue #1 en JPI, pero también se caracterizaron sus hijas por tener excelente clasificación lineal.

7JE590 Action



Uno de los mejores toros de la raza Jersey para mejorar ubre, sólidos y salud de hato. Su línea genética transmite los mejores ligamentos centrales. Fue un toro alto en SCR (Tasa de Concepción del Semen, por su sigla en inglés) y esta característica la heredó a sus hijos. Sus hijas son animales de talla media y se caracterizan por ser grandes madres de toros. Action no sólo se ubicó entre los 10 primeros del JPI. Adicionalmente, fue utilizado por los criadores de ganado de show para mejorar la calidad lechera y el sistema mamario.

Contenidos preparados por:

*Juan Pablo Muriel Arévalo
Representante de Ventas para América Latina
Select Sires Inc.*